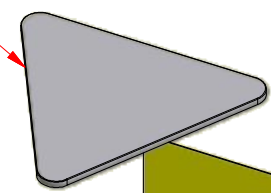


1 2 3 4 5 6 7 8

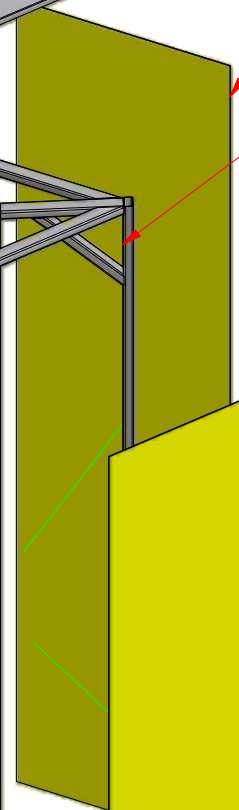
A
B
C
D
E
F

A
B
C
D
E
F

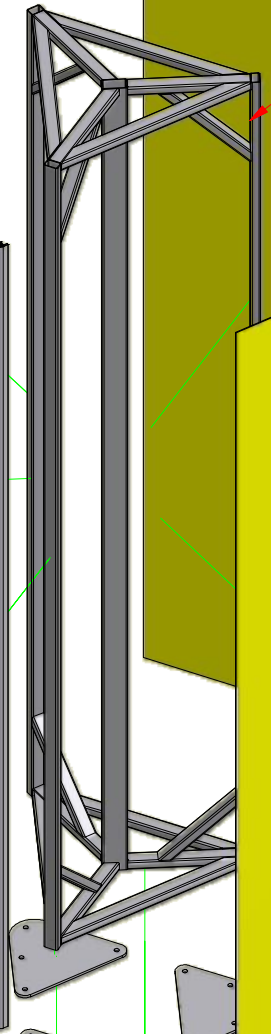
Calotta di chiusura



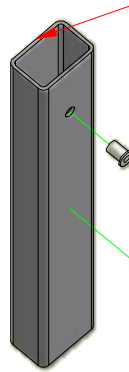
Pannelli in plexiglass o policarbonato compatto



Telaio in acciaio tubolare



Fissaggio profili su telaio in acciaio



Tubolare 40x60 Sp.3 mm.

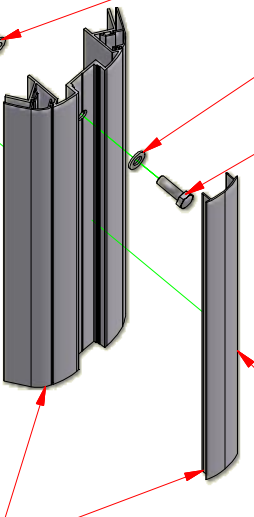
Inserto filettato M8

Rondella d.9 mm.

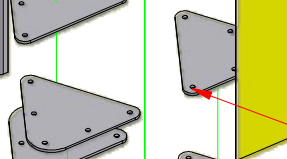
Vite M8

Cupolino centrale coprifilo

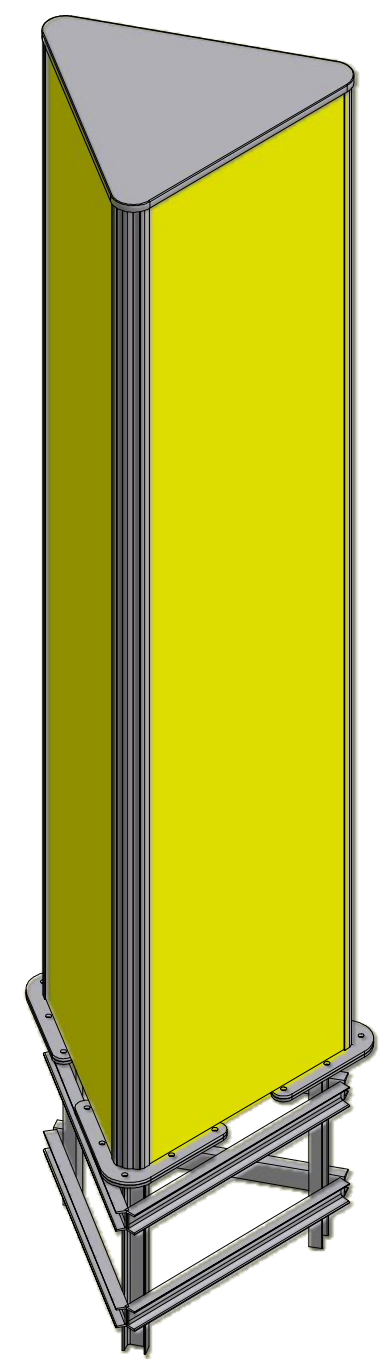
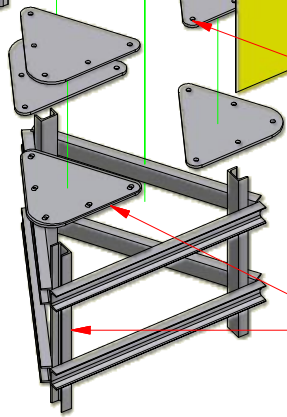
Profilo 110-8199 Sp. 130 mm.



Piastre



Telaio basamento + contropiastre



ART.8199
Totem trifacciale luminoso
-Tecnoblock-

SE NON DIVERSAMENTE SPECIFICATO TUTTE LE QUOTE SONO IN mm E SI INTENDONO A PEZZO FINITO		- ALBERI..... h11 UNI EN 20286-2:1995		- TRA SUPERFICI..... 0.2 SU 100	
		- FORI..... H11 UNI EN 20286-2:1995		- CONCENTRICITÀ E COASSIALITÀ..... 0.2 SU 100	
		- ALTRE QUOTE..... Js11 UNI EN 20286-2:1995		- ERRORE DI ROTAZIONE..... 0.2 SU 100	
		- VALORI ANGOLARI..... ± 30'		- RUGOSITÀ Ra..... 3.2 µm	
		- SMUSSI DI SPIGOLI..... DA 0.2 A 0.5		- CARPENTERIA SALDATA..... Js 13	
		- RACCORDI CONCAVI..... DA 0.5 A 1.0		- CARPENTERIA CHIODATA..... Js 14	
		- FILETT. QUAL. MEDIA..... UNI 5545:1965		- VALORI ANGOLARI SU CARPENTERIA..... ± 45'	
		- L. TRA SUPERFICI E RISPETTO ASSI..... 0.1 SU 100			
PROCEDIMENTO DI SALDATURA SECONDO CNR UNI 11001 1.2.5.1 CLASSE I SECONDO 2.5.3 PREPARAZIONE E DIMENSIONE SECONDO SPECIFICA 06091B	PROG. L. Moretti	31/05/2011	T. TERMICO	T. SUPERFICIALE	
<p>VIA DEI CARRAI, 15 06019 UMBERTIDE (PG) TEL. +39 075 9417751 FAX +39 075 9412854 E-MAIL: SIG@ALUTECHITALIA.COM</p>	GREZZO		MATERIALE	MASSA N/A	
	DISEGNO N.			ART.8199	A3

1 2 3 4 5 6 7 8